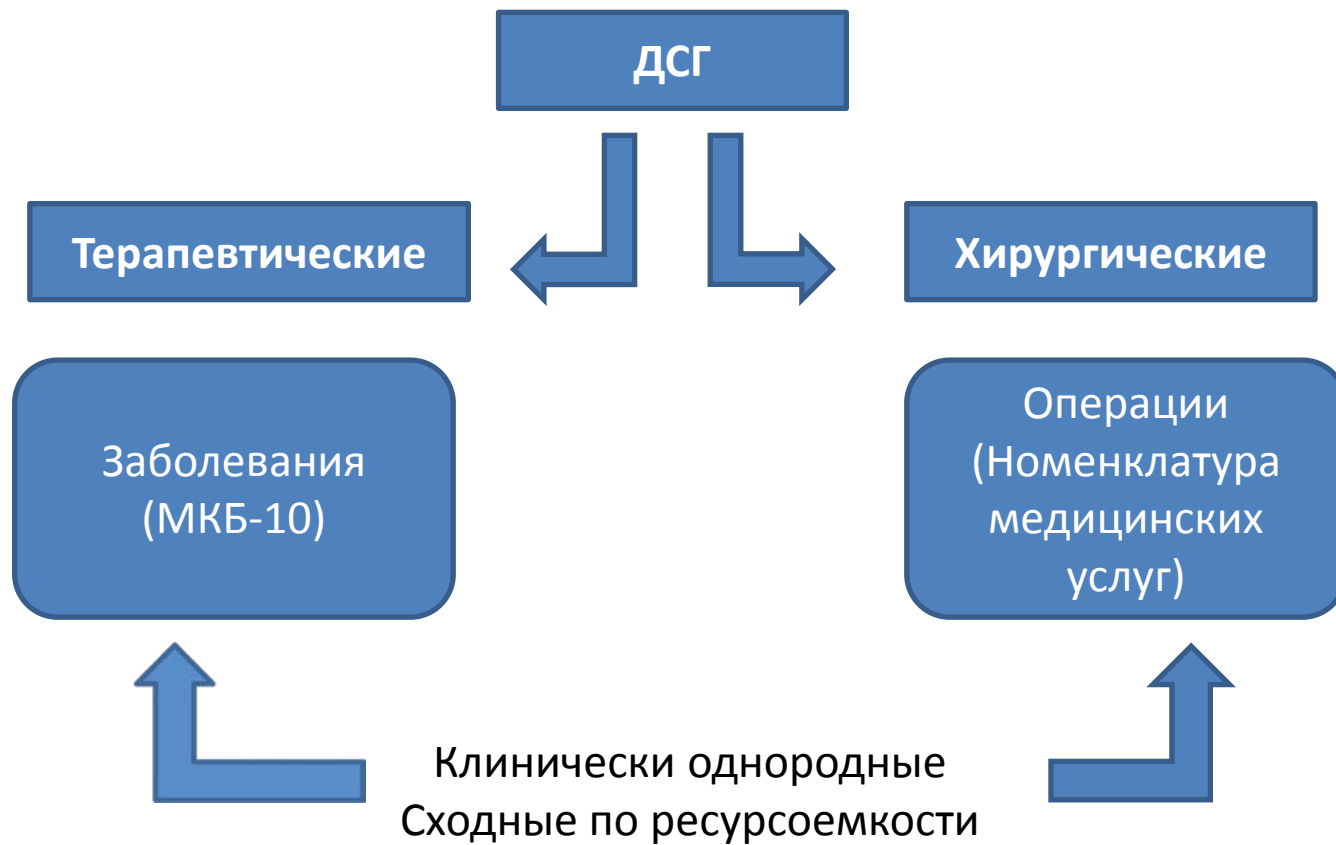


# Подходы к группировке случаев при разработке первой модели КЗГ. Основные проблемы

Мария Владимировна Авксентьева



- **ИСХОДНЫЙ ПРОЕКТ ДСГ**

- Основное деление – по органо-системному признаку (классы МКБ)

- **ПОРЯДОК ДЕЙСТВИЙ**

- Анализ состава групп на предмет клинической однородности (состоятельности)
- Анализ длительности стационарного лечения случаев, попавших в одну ДСГ, с целью достижения однородности групп по длительности пребывания
- Экспертная коррекция
- коэффициентов затратоемкости койко-дня по профилям
- весовых коэффициентов групп

# АНАЛИЗ СОСТАВА ГРУПП НА ПРЕДМЕТ КЛИНИЧЕСКОЙ ОДНОРОДНОСТИ / СОСТОЯТЕЛЬНОСТИ

- Уточнены названия групп, например:
- *«Менингит» -> «Воспалительные заболевания ЦНС»*
- Часть групп разделена, выделены новые отдельные группы, заболевания/операции перегруппированы, например:
  - *«Мигрень, головная боль» (выделены из ДСГ «Эпилепсия»)*
  - *«Острые нарушения мозгового кровообращения» и «Другие цереброваскулярные болезни» (выделены из ДСГ «Другие нарушения нервной системы»)*
  - *В ДСГ «Операции на сердце» перенесены операции на коронарных сосудах (образовали ДСГ «Операции на сердце и коронарных сосудах»)*
- Исключены заболевания, не оплачиваемые за счет ОМС, например:
- *ВИЧ инфекция*

# Анализ длительности стационарного лечения случаев, попавших в одну ДСГ

- Проводился на основе данных Кировской области
- Оплата стационарного лечения в Кировской области производится по законченному случаю:
  - большое число вариантов тарифов
  - нет жесткого контроля за длительностью лечения

## ПРОБЛЕМЫ

- Небольшое число случаев в отдельных группах
- Длительность лечения не всегда отражает ресурсоемкость
- Дефекты кодирования операций

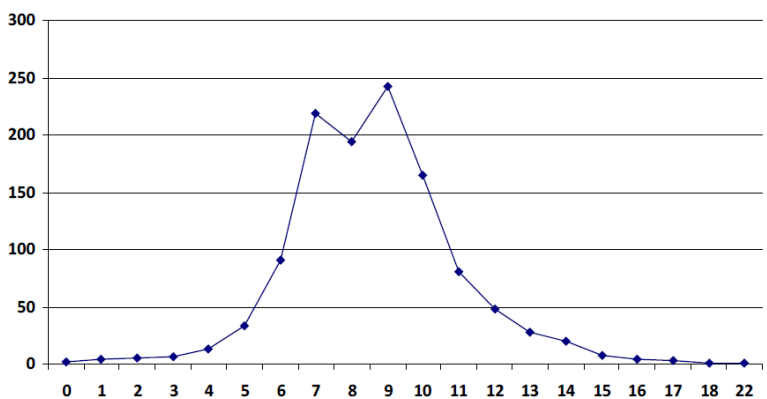
# Дефекты кодирования

- Отнесение явно хирургических случаев к терапевтическим группам
- кесарево сечение
- Отсутствие операций там, где это маловероятно
- язва желудка с прободением
- Небольшое число закодированных операций
- хирургическая обработка раны, ожога

# РАСПРЕДЕЛЕНИЕ ПО ДЛИТЕЛЬНОСТИ ПРЕБЫВАНИЯ: ПРИМЕРЫ

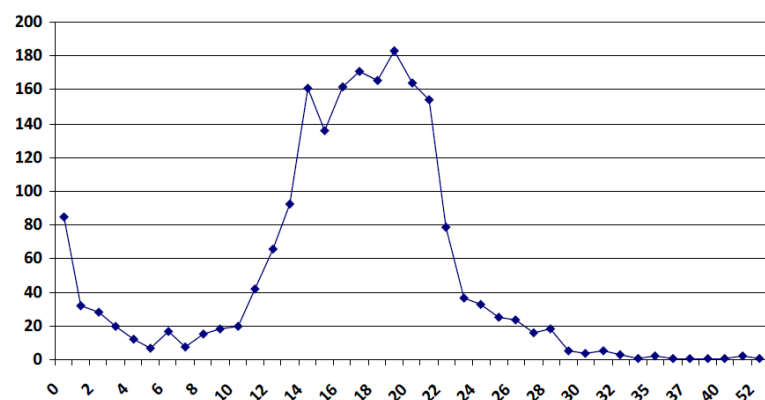
25 ОТИТ, МАСТОИДИТ, НАРУШЕНИЯ ВЕСТИБУЛЯРНОЙ Ч

Статистическое распределение по среднему пребыванию



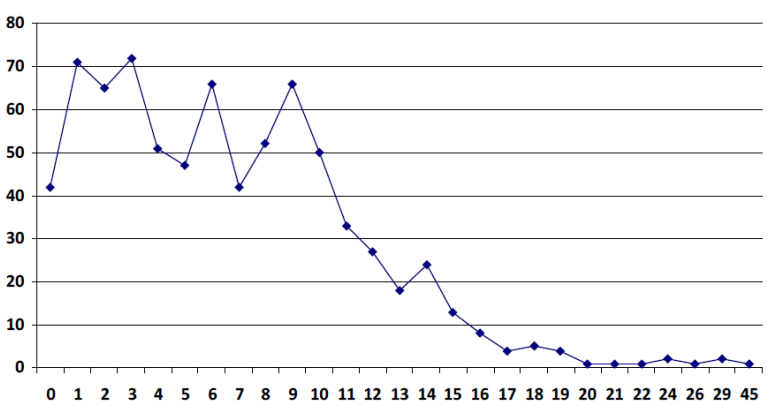
32 ОСТРЫЙ ИНФАРКТ МИОКАРДА

Статистическое распределение по среднему пребыванию



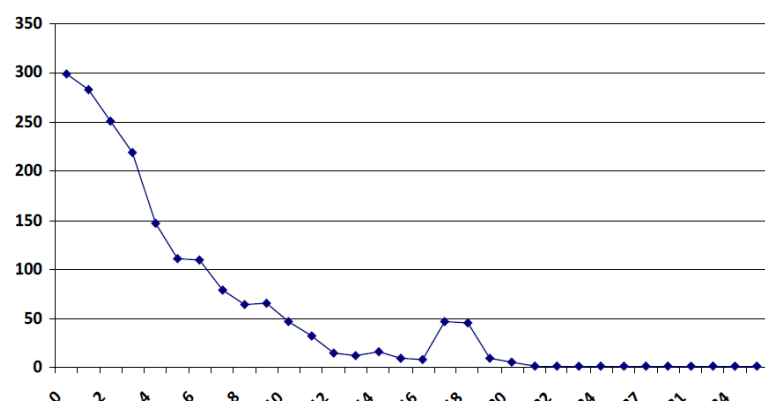
83 РАСТЯЖЕНИЯ ОБЛАСТИ ГРУДНОЙ КЛЕТКИ, ВЕРХНЕЙ Ч

Статистическое распределение по среднему пребыванию

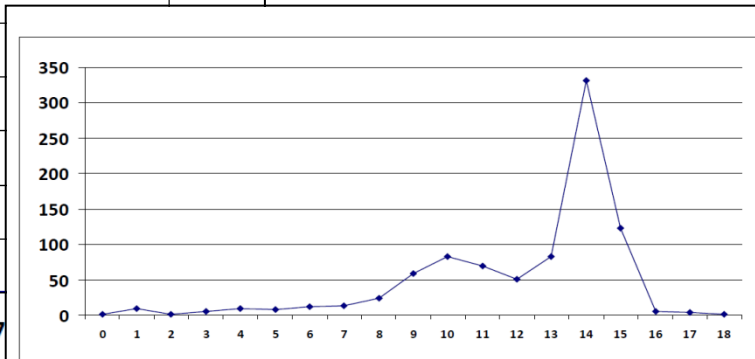
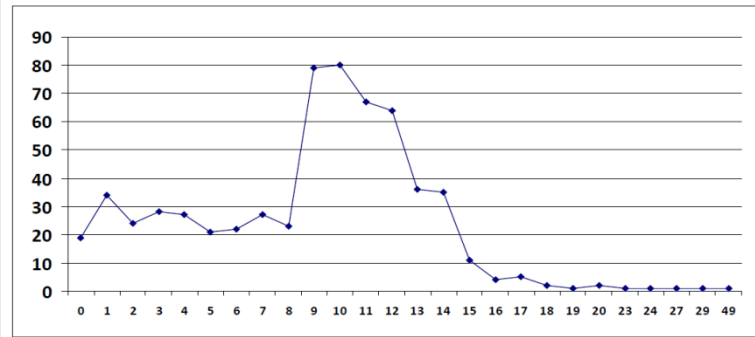
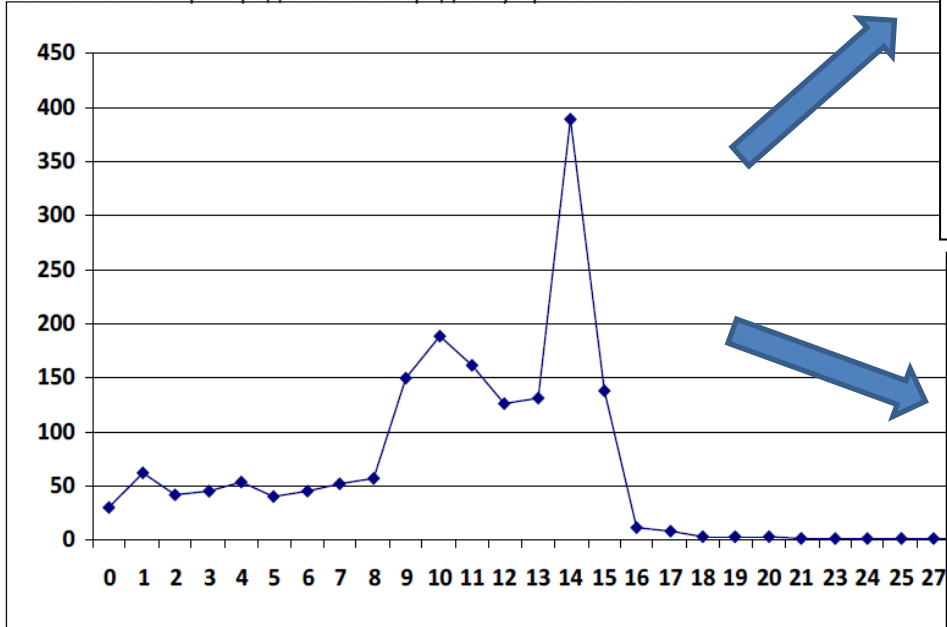


87 РАВЛЕНИЯ И ДРУГИЕ ВОЗДЕЙСТВИЯ ВНЕШНИХ ПРИЧ

Статистическое распределение по среднему пребыванию



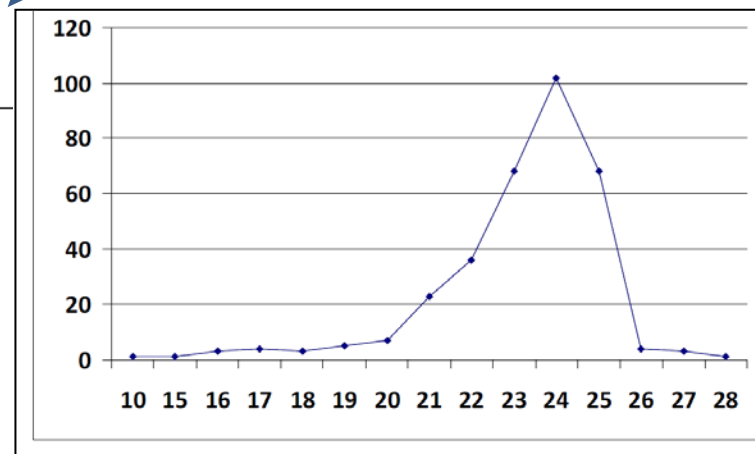
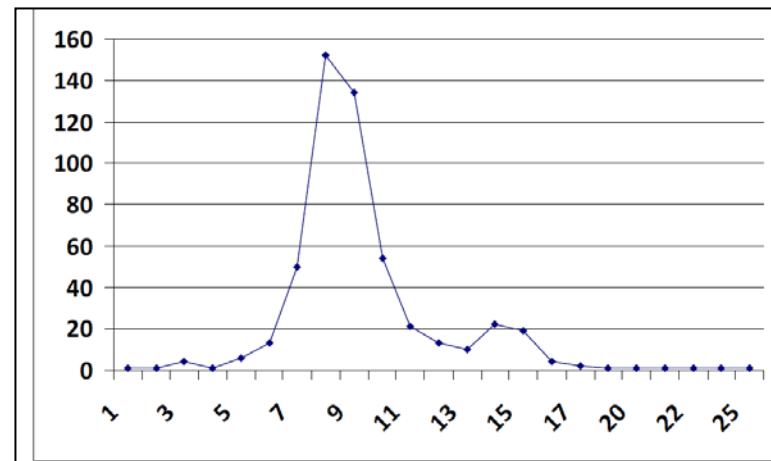
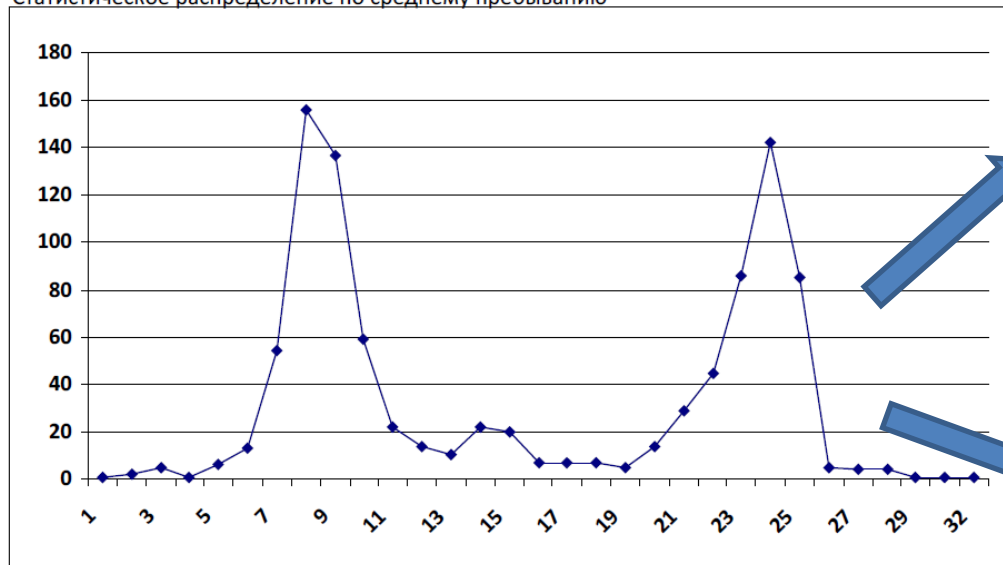
Статистическое распределение по среднему пребыванию



Код МКБ	Диагноз	Случаев	Доля
G44.1	Сосудистая головная боль, не классиф. в др. рубриках	526	29,92
G44.2	Головная боль напряженного типа	254	14,45
G40.3	Генерализованная идиопатичес. эпилепсия и эпилепт. синдром	186	10,58
G40.4	Другие виды генерализованной эпилепсии и эпилепт.синдром	141	8,02
G40.5	Особые эпилептические синдромы	117	6,66
G44.3	Хроническая посттравматическая головная боль	117	6,66



Статистическое распределение по среднему пребыванию



Code	Операция	Случаев
A16.20.031	Иссечение новообразования молочной железы	5
A16.20.032	Резекция молочной железы	513
A16.20.032.001	Резекция молочной железы радикальная с региональной	26
A16.20.043	Мастэктомия	34
A16.20.043.006	Мастэктомия радикальная по Пэйти	41
A16.20.044	Мастэктомия радикальная по Холстеду	13
A16.20.049	Мастэктомия радикальная по Маддену	329
A16.20.052	Лимфаденоэктомия подмышечная	4

# Экспертная оценка коэффициентов затратоемкости койко-дня по профилям

- Учитывали относительные коэффициенты стоимости одного койко-дня госпитализации по профилям отделений и уровням оказания медицинской помощи (приложение 3 к Программе государственных гарантий оказания гражданам Российской Федерации бесплатной медицинской помощи на 2012 год)
- Исходили из допущения о том, что сложность и ресурсоемкость лечения в целом последовательно снижается в ряду:
  - Специализированная хирургическая помощь;
  - Хирургическая помощь в отделениях общей хирургии;
  - Специализированная терапевтическая помощь;
  - Терапевтическая помощь в отделениях общей терапии.
- Увеличены весовые коэффициенты для коек гинекологического, аллергологического и проктологического профиля и снижены – для коек венерологического профиля

# Экспертная оценка весовых коэффициентов ДСГ

- Клинические и экономические критерии
- Приоритеты здравоохранения
- Текущее финансирование по законченным случаям в пилотном регионе (в целях снижения риска существенных финансовых потерь для отдельных стационаров в пилотном регионе)

# Весовые коэффициенты

## ПОВЫШЕНЫ

- ДРУГИЕ БОЛЕЗНИ КРОВИ И КРОВЕТВОРНЫХ ОРГАНОВ И ОТДЕЛЬНЫЕ НАРУШЕНИЯ С ВОВЛЕЧЕНИЕМ ИММУННОГО МЕХАНИЗМА
- ОСТРЫЕ НАРУШЕНИЯ МОЗГОВОГО КРОВООБРАЩЕНИЯ
- ГЛОМЕРУЛЯРНЫЕ БОЛЕЗНИ
- ГЕМОРРАГИЧЕСКИЕ И ГЕМОЛИТИЧЕСКИЕ НАРУШЕНИЯ У НОВОРОЖДЕННЫХ
- ДРУГИЕ НАРУШЕНИЯ, ВОЗНИКШИЕ В ПЕРИНАТАЛЬНОМ ПЕРИОДЕ
- ОПЕРАЦИИ НА ЧЕРЕПЕ, ГОЛОВНОМ МОЗГЕ, МОЗГОВЫХ ОБОЛОЧКАХ
- ОПЕРАЦИИ НА СПИННОМ МОЗГЕ И СТРУКТУРАХ ПОЗВОНОЧНОГО КАНАЛА
- ИМПЛАНТАЦИЯ ИНТРАОКУЛЯРНОЙ ЛИНЗЫ
- ОПЕРАЦИИ НА СЕРДЦЕ И КОРОНАРНЫХ СОСУДАХ
- РЕЗЕКЦИЯ КИШЕЧНИКА, КИШЕЧНЫЕ АНАСТОМОЗЫ, ПЛАСТИКА КИШЕЧНИКА, ЭВИСЦЕРАЦИЯ ТАЗА, УДАЛЕНИЕ ВНЕОРГАННЫХ ОПУХОЛЕЙ

## СНИЖЕНЫ

- СРЕДНИЙ ОТИТ, МАСТОИДИТ, НАРУШЕНИЯ ВЕСТИБУЛЯРНОЙ ФУНКЦИИ
- ДРУГИЕ БОЛЕЗНИ УХА
- ИНФЕКЦИОННЫЕ И ВОСПАЛИТЕЛЬНЫЕ АРТРОПАТИИ
- ДРУГИЕ ПОРАЖЕНИЯ СУСТАВОВ, БОЛЕЗНИ МЯГКИХ ТКАНЕЙ
- БОЛЕЗНИ ПРЕДСТАТЕЛЬНОЙ ЖЕЛЕЗЫ
- ОПЕРАЦИИ НА МОЧЕВОМ ПУЗЫРЕ, МОЧЕИСПУСКАТЕЛЬНОМ КАНАЛЕ
- ОПЕРАЦИИ НА ПРЕДСТАТЕЛЬНОЙ ЖЕЛЕЗЕ
- АМПУТАЦИИ
- МАСТЭКТОМИЯ

# ПРОБЛЕМЫ

- Несовершенство Номенклатуры медицинских услуг:
  - отсутствие операций, использующихся в сложившейся практике (?)
  - дублирование операций (?)
- Должен быть инициирован процесс актуализации Номенклатуры

# ПРОБЛЕМЫ

- Наличие большого числа высокотехнологичных дорогостоящих операций
  - *часть убрали (например, трансплантация сердца), но большая часть пока осталась*
- ИСКЛЮЧИТЬ?

# ПРОБЛЕМЫ

- Наличие операций, которые выполняются как самостоятельные редко и только в диагностических целях
  - *Лапаротомия (721 случай в КО, 52% от ДСГ «Другие операции на органах брюшной полости»)*
- ИСКЛЮЧИТЬ?
- Перенести в другую группу?
- Оговорить правила кодирования?

# ПРОБЛЕМЫ

- Есть хирургические манипуляции, процедуры, которые не должны служить критерием отнесения к хирургическим группам
- Эпизиотомия
- Биопсии?
- Ушивание разрыва шейки матки?



# ПРОБЛЕМЫ

- Операции, которые могут проводиться в амбулаторных условиях, например:

A16.20.036.004	Криодеструкция шейки матки	537
A16.20.036.003	Радиоволновая терапия шейки матки	537
A16.20.036.002	Лазерная вапоризация шейки матки	537
A16.20.036.001	Электродиатермокоагуляция шейки матки	537
A16.01.028	Удаление мозоли	552
A16.01.027	Удаление ногтевых пластинок	552
A16.01.001	Удаление поверхностно расположенного инородного тела	552
A16.01.002	Вскрытие панариция	552

- Выделить в отдельную группу?
- Исключить?

# ПРОБЛЕМЫ

- В ряде случаев целесообразно введение дополнительного критерия?
- Вес новорожденного
- Тяжесть ожогов
- Проведение специального противоопухолевого лечения

# Наши ожидания

- Предложения по актуализации Номенклатуры медицинских услуг
- Предложения по коррекции групп (с обоснованием)